

Landschappelijke inpassing en compensatie Uitbreiding Geitenmelkerij van Summeren Molenweg 30, 6039 RH Stramproy in combinatie met het realiseren van een rijhal, Isidorusstraat 27, te Haler - PNR 6039RH30-1-191107/230710/240810/131010

UITGANGSSITUATIE

Het plangebied is gelegen aan de Molenweg, ten zuidoosten van de kern Stramproy. Aan de zuid- en noordkant wordt het plangebied ruimtelijk afgeschermd door:

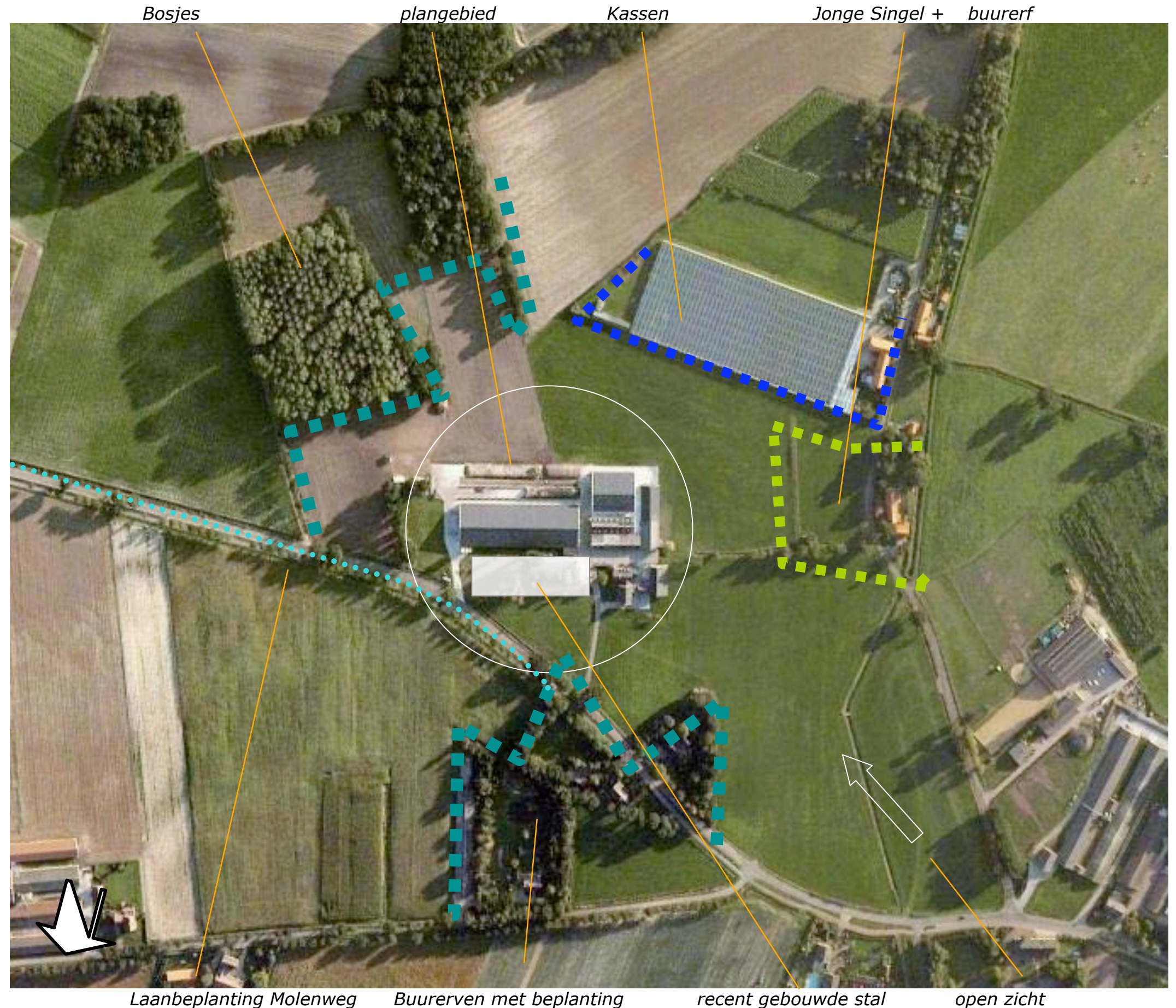
- 2 bosjes,
- een kassencomplex,
- buurerven met bijbehorende erfbeplanting.

De Molenweg wordt in oostelijke richting begeleid door laanbeplanting; deze beperkt het zicht op het erf vanuit noordoostelijke richting.

Komend vanuit Stramproy is het erf duidelijk zichtbaar en "kaal" in het landschap gepositioneerd. Aan deze zijde van het erf bevinden zich echter de oudste en tamelijk kleinschalige gebouwen; de openheid werkt daardoor niet storend.

De recenter gebouwde stallen zijn van grotere schaal maar architectonisch gezien goed geled en worden qua maat en schaal niet als bedreigend groot ervaren.

De relatie tussen de stallen en het omringende grasland is duidelijk voelbaar door de harde, weinig afgeschermd overgangen. Omdat het erf helder is georganiseerd, gebouwen en verharding keurig zijn verzorgd zal de openheid niet of nauwelijks als storend kunnen worden gezien.



**Landschappelijke inpassing en compensatie Uitbreiding Geitenmelkerij van Summeren Molenweg 30, 6039 RH Stramproy
in combinatie met het realiseren van een rijhal, Isidorusstraat 27, te Haler - PNR 6039RH30-1-191107/230710/240810/131010**

PLAN

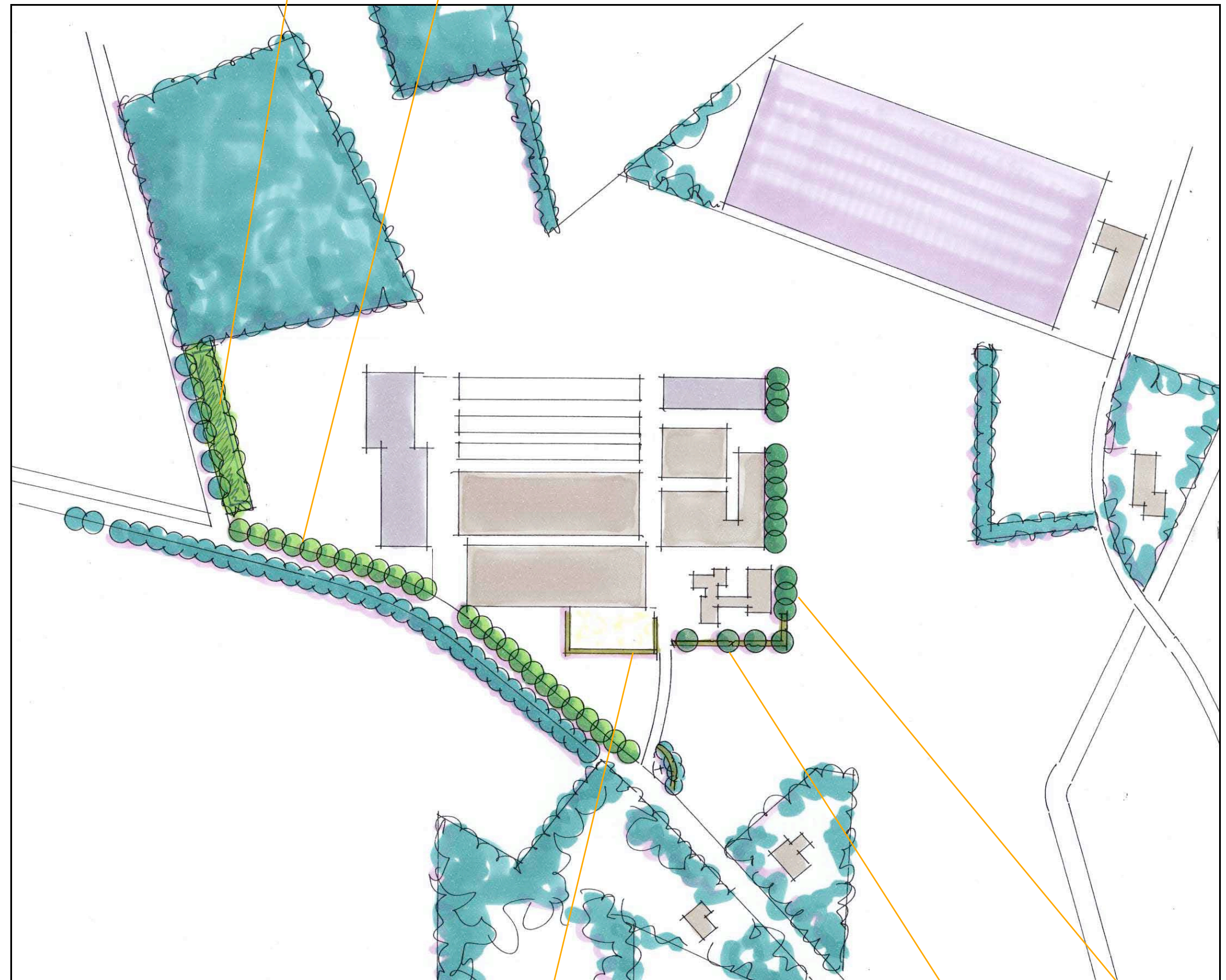
Het op 19 november 2007 opgestelde plan is erop gericht de duidelijke relatie naar het omringende gras te behouden. Daar waar bosjes, kas of buurerven het erf afschermen worden geen maatregelen voorgesteld. Daar waar het erf zich vanaf grotere afstand gezien open presenteert (aan de noordwestkant) wordt de aanplant van een hagen, fruitbomen en een bomenrij nabij het erf voorgesteld: zie H1, V1, B1 de inpassing.

Nadere inpassing is niet wenselijk. De compensatie is gezocht in het versterken van bestaande structuren. Daarbij werd gekozen voor het verdubbelen van de bomenrij langs de Molenweg en het verbinden van deze met het aanwezige bosje middels een strook bos: zie B2 en S1.

Deze strook is vorm te geven als bos met een sterke en soortenrijke struiklaag. De soortenspreiding van de struiklaag kan bovendien wat worden verruimd door het maaiveld enigszins schuin te profileren en het nieuwe bosje te benutten voor de opvang en infiltratie van hemelwater.

De eiken (B2) zijn - bij voorkeur - aan te planten op gemeentelijke grond, in de ruimte tussen de rijloper en de aanwezige greppel. Het beheer van de bomen is 3 jaar na aanplant over te dragen aan de gemeente.

Compensatie: S1 Infiltratiebosje + B2 Eiken



Inpassing

H1 Beukenhagen

V1 Fruitbomen

B1 Essen

**Landschappelijke inpassing en compensatie Uitbreiding Geitenmelkerij van Summeren Molenweg 30, 6039 RH Stramproy
in combinatie met het realiseren van een rijhal, Isidorusstraat 27, te Haler - PNR 6039RH30-1-191107/230710/240810/131010**

HERZIEN PLAN 230710

Anno 2010 waren er aanleidingen om het bouwplan te herzien en de landschappelijke inpassing van het bedrijf te versterken. Hierover werd overleg gevoerd met de heer Werner Mentens van de gemeente Weert. Naar aanleiding hiervan wordt voorgesteld het plan (als rechts verbeeld) aan te passen. Dit impliceert dat:

- Het plan (van 191107) wordt uitgebreid met de door een rode lijn aangeduide beplantingselementen;
B3 Leilindes,
B4 Dakplatanen,
B5 Eiken,
S1 Struweel.
- De elementen B1 en B2 (Essen en Eiken) van het oorspronkelijke plan, aangeplant worden met een stamomtrek van 18-20 cm (in plaats 12/14 cm).

Compensatie: S1 Infiltratiebosje + B2 Eiken B3 Leilindes B4 dakplatanen B5 Eiken S1 struweel



Inpassing

H1 Beukenhagen

V1 Fruitbomen

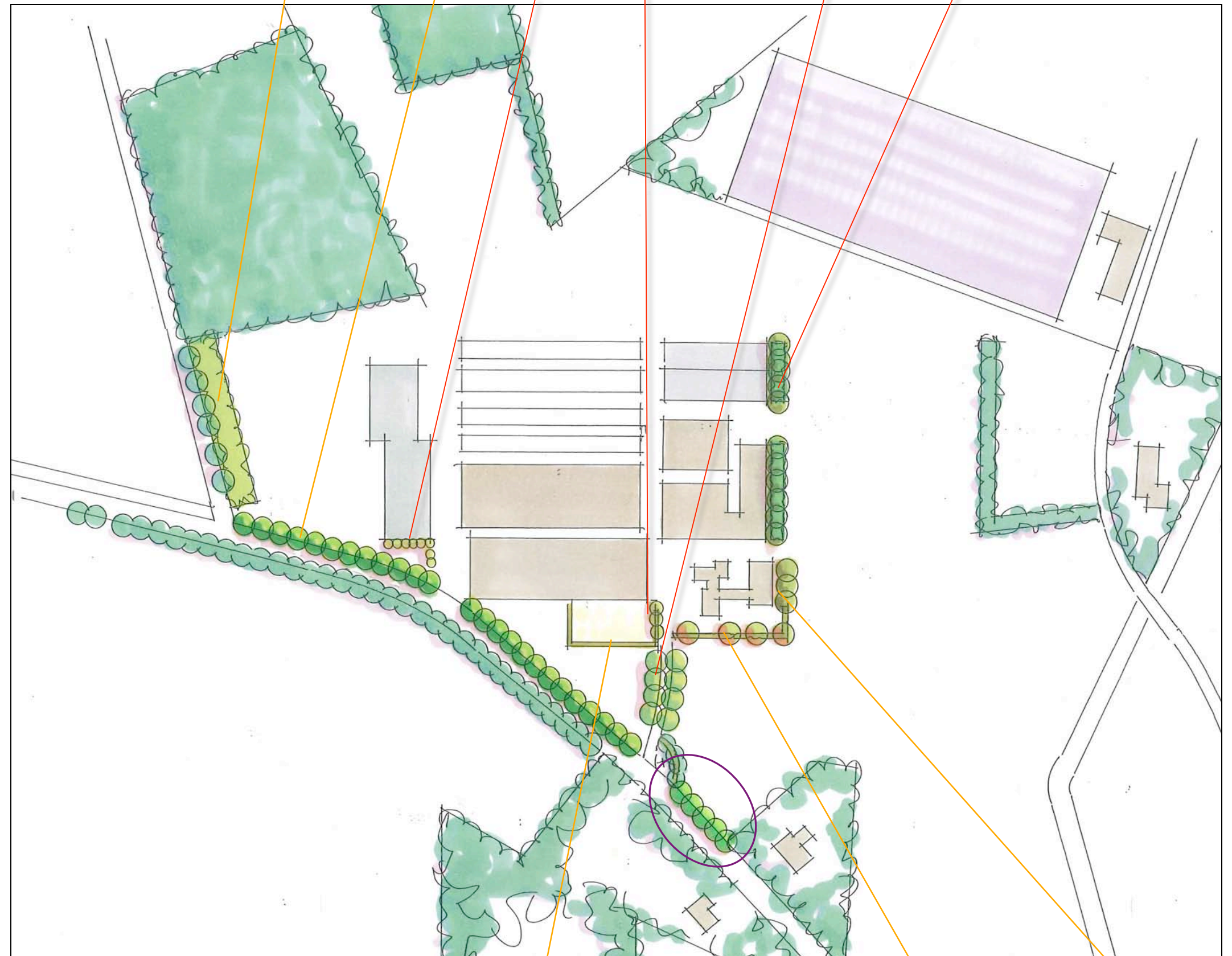
B1 Essen

**Landschappelijke inpassing en compensatie Uitbreiding Geitenmelkerij van Summeren Molenweg 30, 6039 RH Stramproy
in combinatie met het realiseren van een rijhal, Isidorusstraat 27, te Haler - PNR 6039RH30-1-191107/230710/240810/131010**

HERZIEN PLAN 131010

Op verzoek van de gemeente Weert is element B2 (een bomenrij bestaande uit Eiken) doorgetrokken in de ruimte tussen de bedrijfsingang en het buurerf. Zie de markering in de tekening rechtsonder.

Compensatie: S1 Infiltratiebosje + B2 Eiken B3 Leilindes B4 dakplatanen B5 Eiken S1 struweel



Inpassing

H1 Beukenhagen

V1 Fruitbomen

B1 Essen

**Landschappelijke inpassing en compensatie Uitbreiding Geitenmelkerij van Summeren Molenweg 30, 6039 RH Stramproy
in combinatie met het realiseren van een rijhal, Isidorusstraat 27, te Haler - PNR 6039RH30-1-191107/230710/240810/131010**

PLANTLIJST

In de plantlijst rechts zijn de toe te passen soorten en aantallen en hun omvang bij aanplant vastgelegd. De elementen B3, B4 B5 en S2 betreffen een uitbreiding van de oorspronkelijke lijst.

In de onderstaande tabel zijn de oppervlaktes met betrekking tot de aspecten inpassing en compensatie aangegeven.

| CODE | EH | EH | IP | TP | TOT |
|------|-------------|----|-----|-----|-----|
| H1 | Beukenhaag | m1 | 145 | 0 | 145 |
| S1 | Bosje | m2 | 960 | 0 | 960 |
| B1 | Essen | st | 14 | 0 | 14 |
| B2 | Eiken | st | 25 | 5 | 30 |
| V1 | Fruitbomen | st | 4 | 0 | 4 |
| B3 | Leilindes | st | 0 | 8 | 8 |
| B4 | Dakplatanen | st | 0 | 3 | 3 |
| B5 | Eiken | st | 0 | 8 | 8 |
| S1 | Struweel | m2 | 0 | 350 | 350 |

| Omvang bij aanplant | | 40/60 | 40/60 | 18/20 | 18/20 | 10/12 | 12/14 | 12/14 | 18/20 | 60/80 |
|------------------------|-----------------------|--------|--------|--------|--------|--------|--------|--------|--------|--------|
| Wetenschappelijke naam | Nederlandse naam | H1 | S1 | B1 | B2 | V1 | B3 | B4 | B5 | S1 |
| | | aantal | aantal | aantal | aantal | aantal | aantal | aantal | aantal | aantal |
| Acer campestre | veldesdoorn | | 25 | | | | | | | 10 |
| Alnus glutinosa | zwarte els | | | | | | | | | |
| Alnus incana | witte els | | | | | | | | | |
| Amelanchier lamarckii | drents krenteboompje | | 50 | | | | | | | 20 |
| Betula pendula | ruwe berk | | 10 | | | | | | | |
| Betula pubescens | zachte berk | | | | | | | | | |
| Carpinus betulus | haagbeuk | | 10 | | | | | | | |
| Cornus mas | kornoelje, gele | | | | | | | | | |
| Cornus sanguinea | kornoelje, rode | | 25 | | | | | | | 10 |
| Corylus avellana | hazelaar | | 50 | | | | | | | 25 |
| Euonymus europaeus | kardinaalsmuts | | 25 | | | | | | | |
| Fagus sylvatica | groene beuk | 580 | | | | | | | | |
| Fraxinus excelsior | es | | 25 | 14 | | | | | | |
| Juglans regia | okkernoot | | | | | | | | | |
| Ligustrum vulgare | liguster | | 25 | | | | | | | 20 |
| Pinus sylvestris | grove den | | | | | | | | | |
| Platanus acerifolia | plataan (dakvorm) | | | | | | | 3 | | |
| Populus nigra | zwarte populier | | | | | | | | | |
| Populus tremula | ratelpopulier | | | | | | | | | |
| Prunus avium | zoete kers | | | | | | | | | |
| Prunus padus | vogelkers | | 25 | | | | | | | 20 |
| Prunus spinosa | sleedoorn | | | | | | | | | |
| Quercus petraea | wintereik | | 10 | | | | | | | |
| Quercus robur | zomereik | | 10 | | 30 | | | | 8 | |
| Rhamnus catharticus | wegedoorn | | | | | | | | | |
| Rhamnus frangula | vuilboom | | 50 | | | | | | | 25 |
| Rosa canina | hondsroos | | | | | | | | | |
| Rosa rubiginosa | egelantier roos | | | | | | | | | |
| Salix alba | schietwilg | | | | | | | | | |
| Salix aurita | geoorde wilg | | | | | | | | | |
| Salix caprea | boswilg | | 25 | | | | | | | |
| Salix cinerea | grauwe wilg | | | | | | | | | |
| Salix fragilis | kraakwilg | | | | | | | | | |
| Sambucus nigra | vlier | | | | | | | | | |
| Sambucus racemosa | bergvlier | | | | | | | | | |
| Sorbus aucuparia | lijsterbes | | 10 | | | | | | | |
| Tilia cordata | winterlinde (leivorm) | | | | | | 8 | | | |
| Ulmus laevis | steel iep | | | | | | | | | |
| Viburnum opulus | gelderse roos | | 50 | | | | | | | 25 |
| Brabantse bellefleur | hoogstamappel | | | | | 1 | | | | |
| Dubbele bellefleur | hoogstamappel | | | | | 1 | | | | |
| Bigareau Napoleon | hoogstamkers | | | | | 1 | | | | |
| Nrd holl suikerpeer | hoogstampeer | | | | | 1 | | | | |
| Totaal | | 580 | 425 | 14 | 30 | 4 | 8 | 3 | 8 | 155 |